

DIN24154 Reihe I Teil 1

Ausführung Juli 1990

Flachflansche für lufttechnische Anlagen

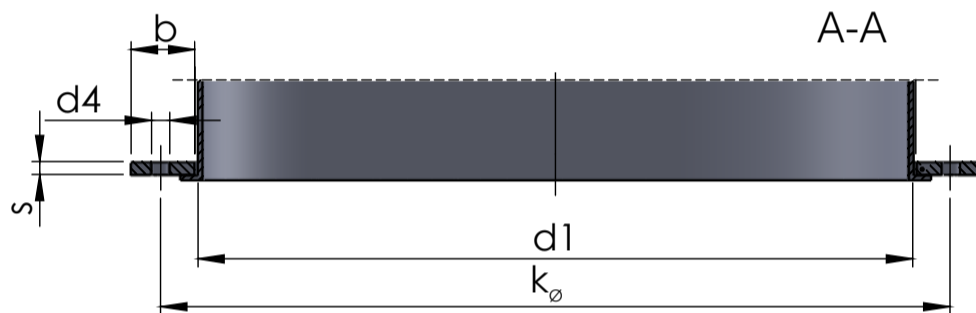
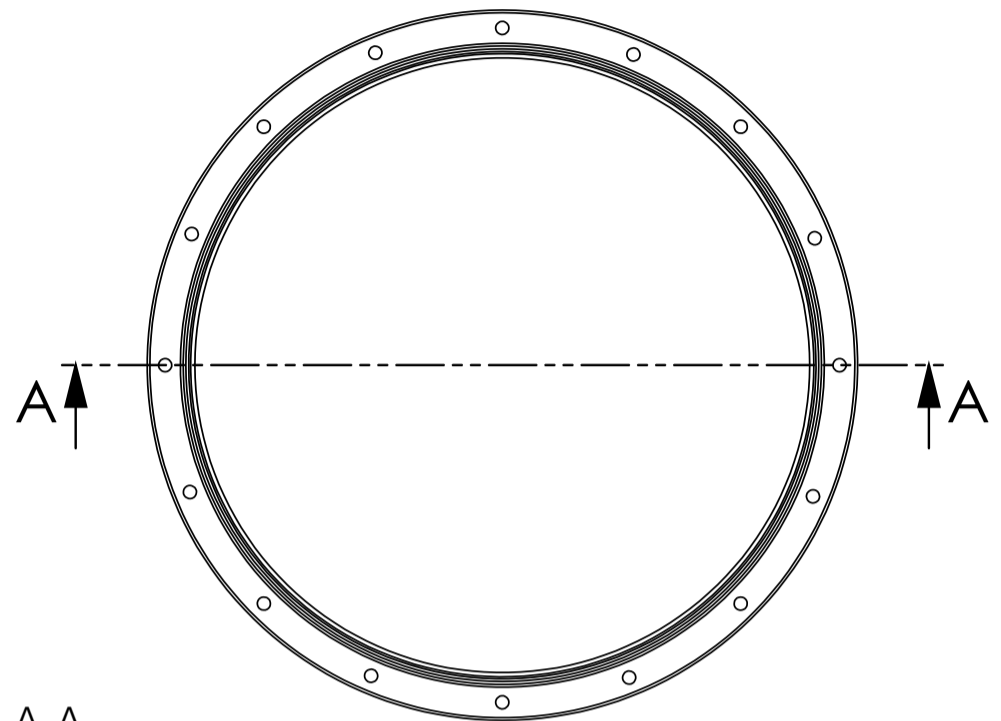
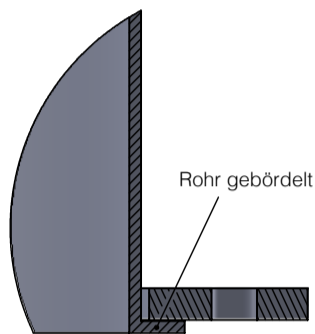
Teilweise identisch mit EN12220



Werkstoff

1.0038 roh & feuerverzinkt

1.4301, 1.4571 Edelstahl



DN Nennweite	Innendurchmesser d1	zulässige Toleranz	Materialabmessungen (b x s)	Lochkreis k _ø	zulässige Toleranz	Anzahl der Löcher	Lochdurchmesser	Gewicht
71	73	+ 1	25 x 3	103	+/- 0,5	4	9,5	0,17
80	82	+ 1	25 x 3	112	+/- 0,5	4	9,5	0,19
90	92	+ 1	25 x 3	122	+/- 0,5	4	9,5	0,21
100	102	+ 1	25 x 3	132	+/- 0,5	4	9,5	0,23
112	114	+ 1	25 x 3	144	+/- 0,5	4	9,5	0,25
125	127	+ 1	25 x 3	157	+/- 0,5	4	9,5	0,27
140	142	+ 1,5	25 x 4	172	+/- 0,5	6	9,5	0,40
150	152	+ 1,5	25 x 4	185	+/- 0,5	6	9,5	0,42
160	162	+ 1,5	25 x 4	192	+/- 0,5	6	9,5	0,45
180	182	+ 1,5	25 x 4	212	+/- 0,5	6	9,5	0,50
200	203	+ 1,5	25 x 4	233	+/- 0,5	6	9,5	0,55
224	227	+ 1,5	25 x 4	257	+/- 0,5	6	9,5	0,61
250	253	+ 1,5	25 x 4	283	+/- 0,5	6	9,5	0,67
280	283	+ 1,5	30 x 4	317	+/- 0,5	8	9,5	0,91
300	303	+ 1,5	30 x 4	339	+/- 0,5	8	9,5	0,97
315	318	+ 1,5	30 x 4	352	+/- 0,5	8	9,5	1,01
355	358	+ 1,5	30 x 4	392	+/- 0,5	8	9,5	1,13
400	404	+ 1,5	30 x 4	438	+/- 0,5	8	9,5	1,27
450	454	+ 1,5	30 x 4	488	+/- 0,5	8	9,5	1,41
500	504	+ 1,5	30 x 4	538	+/- 0,5	8	9,5	1,56
560	564	+ 1,5	35 x 4	600	+/- 0,5	12	9,5	2,04
600	606	+ 2	35 x 4	641	+/- 0,5	12	9,5	2,19
630	634	+ 2	35 x 4	670	+/- 0,5	12	9,5	2,28
710	714	+ 2	35 x 4	750	+/- 0,5	12	9,5	2,56
800	804	+ 2	35 x 4	840	+/- 0,5	16	9,5	2,86
900	904	+ 2	35 x 4	940	+/- 0,5	16	9,5	3,21
1000	1005	+ 2	35 x 4	1041	+/- 0,5	16	9,5	3,56
1120	1125	+ 2	40 x 5	1169	+/- 0,5	24	9,5	5,68
1250	1255	+ 2	40 x 5	1299	+/- 0,5	24	9,5	6,32
1400	1405	+ 2	40 x 5	1449	+/- 0,5	24	9,5	7,06
1600	1605	+ 2	40 x 5	1649	+/- 0,5	24	9,5	8,05
1800	1805	+ 2	40 x 5	1849	+/- 0,5	24	9,5	9,03
2000	2005	+ 2	40 x 5	2049	+/- 0,5	24	9,5	10,02

Ausführungen in
ST-37 roh (1.0038)
ST-37-2, feuerverzinkt (1.0038)

Sehr schnelle Lieferzeit dank ganzjähriger Lagerverfügbarkeit. Sondergrößen und Werknormen abweichend der Normtabelle auf Anfrage.

Mindestbestellwert: Nettowarenwert von 40,00 EUR. Die Preise verstehen sich zuzüglich Mehrwertsteuer, Verpackungs- und Versandkosten. Alle Maßangaben in mm. Alle Gewichtsangaben in kg. Irrtümer und Änderungen vorbehalten.

Für Ihre individuellen Konditionen und Ausführungen

beraten wir Sie gerne. Rufen Sie uns einfach an.

✉ info@eskate.de ☎ +49 5734 66 66 6

DIN24154 Reihe II Teil 2

Ausführung Juli 1990

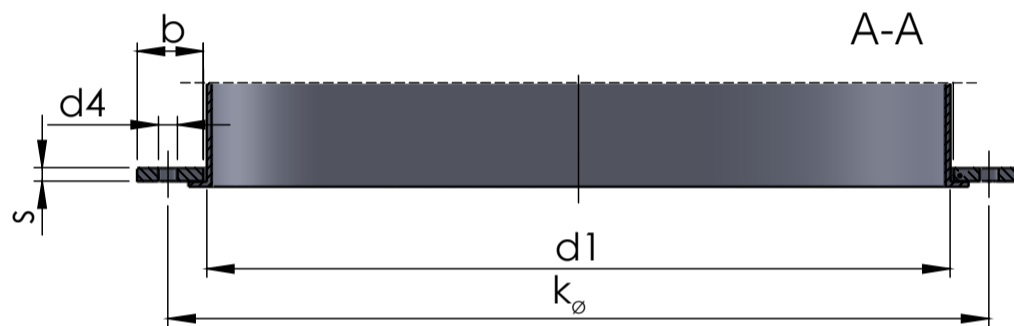
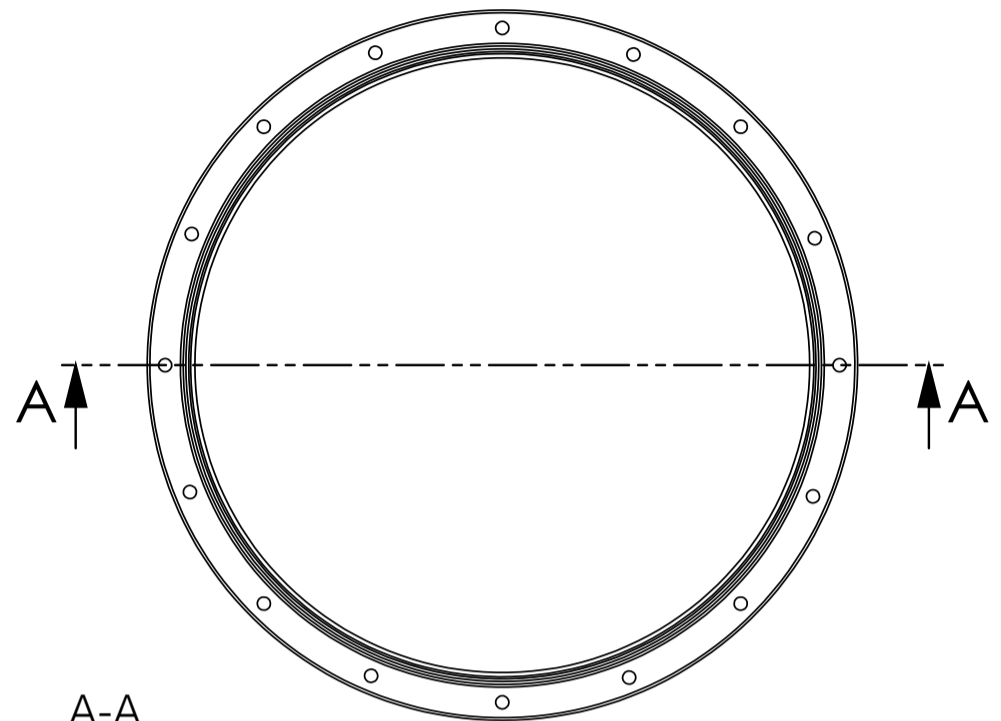
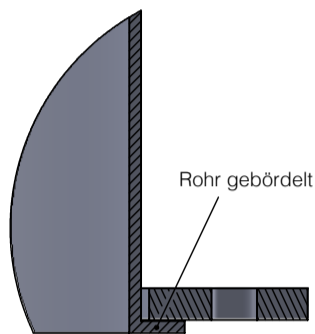
Flachflansche für lufttechnische Anlagen



Werkstoff

1.0038 roh & feuerverzinkt

1.4301, 1.4571 Edelstahl



DN Nennweite	Innendurchmesser d1	zulässige Toleranz	Materialabmessungen (b x s)	Lochkreis $k_ø$	zulässige Toleranz	Anzahl der Löcher	Lochdurchmesser	Gewicht
71	73	+ 1	30 x 6	110	+/- 0,5	4	9,5	0,44
80	82	+ 1	30 x 6	118	+/- 0,5	4	9,5	0,48
90	92	+ 1	30 x 6	128	+/- 0,5	4	9,5	0,53
100	102	+ 1	30 x 6	139	+/- 0,5	4	9,5	0,57
112	114	+ 1	30 x 6	151	+/- 0,5	4	9,5	0,63
125	127	+ 1	30 x 6	165	+/- 0,5	4	9,5	0,68
140	142	+ 1,5	35 x 6	182	+/- 0,5	8	11,5	0,88
150	152	+ 1,5	35 x 6	191	+/- 0,5	8	11,5	0,93
160	162	+ 1,5	35 x 6	200	+/- 0,5	8	11,5	0,98
180	182	+ 1,5	35 x 6	219	+/- 0,5	8	11,5	1,08
200	203	+ 1,5	35 x 6	241	+/- 0,5	8	11,5	1,19
224	227	+ 1,5	35 x 6	265	+/- 0,5	8	11,5	1,32
250	253	+ 1,5	35 x 6	292	+/- 0,5	8	11,5	1,45
280	283	+ 1,5	40 x 8	332	+/- 0,5	8	11,5	2,50
300	303	+ 1,5	40 x 8	349	+/- 0,5	8	11,5	2,65
315	318	+ 1,5	40 x 8	366	+/- 0,5	8	11,5	2,77
355	358	+ 1,5	40 x 8	405	+/- 0,5	8	11,5	3,09
400	404	+ 1,5	40 x 8	448	+/- 0,5	12	11,5	3,43
450	454	+ 1,5	40 x 8	497	+/- 0,5	12	11,5	3,82
500	504	+ 1,5	40 x 8	551	+/- 0,5	12	11,5	4,21
560	564	+ 1,5	50 x 8	629	+/- 0,5	16	14	5,90
600	606	+ 2	50 x 8	665	+/- 0,5	16	14	6,31
630	634	+ 2	50 x 8	698	+/- 0,5	16	14	6,59
710	714	+ 2	50 x 8	775	+/- 0,5	16	14	7,38
800	804	+ 2	50 x 8	861	+/- 0,5	24	14	8,19
900	904	+ 2	50 x 8	958	+/- 0,5	24	14	9,18
1000	1005	+ 2	50 x 8	1067	+/- 0,5	24	14	10,18
1120	1125	+ 2	60 x 10	1200	+/- 0,5	32	18	16,90
1250	1255	+ 2	60 x 10	1337	+/- 0,5	32	18	18,82
1400	1405	+ 2	60 x 10	1475	+/- 0,5	32	18	21,04
1600	1605	+ 2	60 x 10	1675	+/- 0,5	40	18	23,84
1800	1805	+ 2	60 x 10	1875	+/- 0,5	40	18	26,80
2000	2005	+ 2	60 x 10	2073	+/- 0,5	40	18	29,76

Ausführungen in
ST-37 roh (1.0038)
ST-37-2, feuerverzinkt (1.0038)

Sehr schnelle Lieferzeit dank ganzjähriger Lagerverfügbarkeit.
Sondergrößen und Werknormen abweichend der Normtabelle auf Anfrage.

Mindestbestellwert: Nettowarenwert von 40,00 EUR. Die Preise verstehen sich zuzüglich Mehrwertsteuer, Verpackungs- und Versandkosten. Alle Maßangaben in mm. Alle Gewichtsangaben in kg. Irrtümer und Änderungen vorbehalten.

Für Ihre individuellen Konditionen und Ausführungen

beraten wir Sie gerne. Rufen Sie uns einfach an.

✉ info@eskate.de ☎ +49 5734 66 66 6

DIN24154 Reihe 3 fest

Ausführung Juli 1966

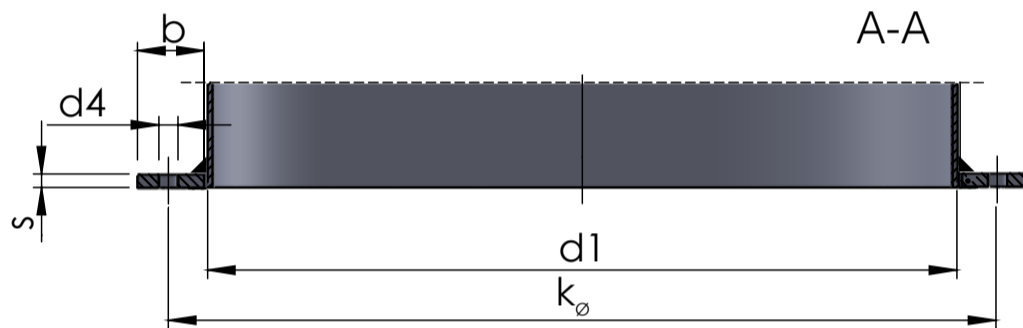
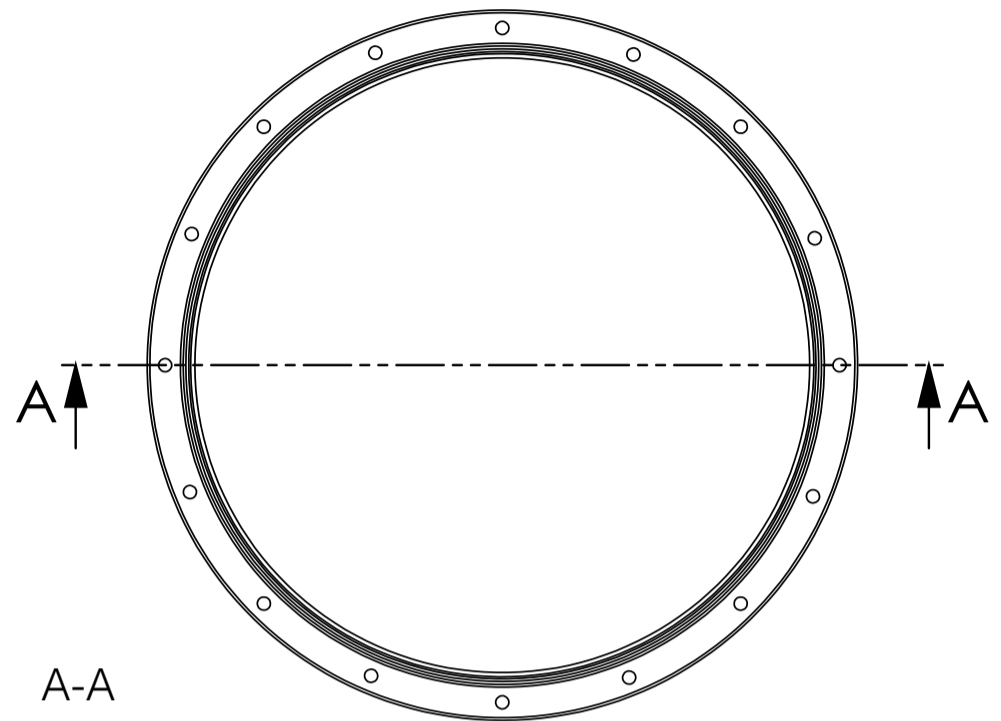
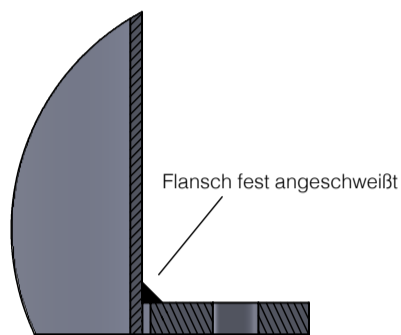
Flachflansche für lufttechnische Anlagen



Werkstoff

1.0038 roh & feuerverzinkt

1.4301, 1.4571 Edelstahl



DN Nennweite	Innendurch- messer d1	zulässige Toleranz	Material- abmessun- gen (b x s)	Lochkreis k_{\varnothing}	zulässige Toleranz	Anzahl der Löcher	Lochdurch- messer	Gewicht
63	68	+ 1	20 x 4	92	+/- 0,5	4	7	0,17
71	76	+ 1	20 x 4	100	+/- 0,5	4	7	0,18
80	84	+ 1	20 x 4	108	+/- 0,5	4	7	0,20
90	94	+ 1	20 x 4	118	+/- 0,5	4	7	0,22
100	105	+ 1	20 x 4	129	+/- 0,5	4	7	0,24
112	117	+ 1	20 x 4	141	+/- 0,5	4	7	0,27
125	131	+ 1,5	20 x 4	155	+/- 0,5	4	7	0,29
140	146	+ 1,5	25 x 5	176	+/- 0,5	6	7	0,52
150	155	+ 1,5	25 x 5	185	+/- 0,5	6	7	0,55
160	164	+ 1,5	25 x 5	194	+/- 0,5	6	7	0,57
180	183	+ 1,5	25 x 5	213	+/- 0,5	6	7	0,63
200	205	+ 1,5	25 x 5	235	+/- 0,5	6	7	0,70
224	229	+ 1,5	25 x 5	259	+/- 0,5	6	7	0,77
250	256	+ 1,5	25 x 5	286	+/- 0,5	6	7	0,86
280	288	+ 1,5	30 x 6	322	+/- 0,5	8	9,5	1,38
300	305	+ 1,5	30 x 6	339	+/- 0,5	8	9,5	1,46
315	322	+ 1,5	30 x 6	356	+/- 0,5	8	9,5	1,54
350	355	+ 1,5	30 x 6	389	+/- 0,5	8	9,5	1,68
355	361	+ 1,5	30 x 6	395	+/- 0,5	8	9,5	1,71
400	404	+ 1,5	30 x 6	438	+/- 0,5	12	9,5	1,89
450	453	+ 1,5	30 x 6	487	+/- 0,5	12	9,5	2,10
500	507	+ 1,5	30 x 6	541	+/- 0,5	12	9,5	2,34
560	569	+ 2	35 x 6	605	+/- 0,5	16	11,5	3,05
600	605	+ 2	35 x 6	641	+/- 0,5	16	11,5	3,24
630	638	+ 2	35 x 6	674	+/- 0,5	16	11,5	3,41
710	715	+ 2	35 x 6	751	+/- 0,5	16	11,5	3,81
800	801	+ 2	35 x 6	837	+/- 0,5	24	11,5	4,21
900	898	+ 2	35 x 6	934	+/- 0,5	24	11,5	4,71
1000	1007	+ 2	35 x 6	1043	+/- 0,5	24	11,5	5,28
1120	1130	+ 2	40 x 8	1174	+/- 0,5	24	11,5	9,08
1250	1267	+ 2	40 x 8	1311	+/- 0,5	24	11,5	10,16
1400	1421	+ 2	40 x 8	1465	+/- 0,5	24	11,5	11,37
1600	1593	+ 2	40 x 8	1637	+/- 0,5	32	11,5	12,68
1800	1786	+ 2	40 x 8	1830	+/- 0,5	32	11,5	14,20
2000	2003	+ 2	40 x 8	2047	+/- 0,5	32	11,5	15,91

Ausführungen in
ST-37 roh (1.0038)
ST-37-2, feuerverzinkt (1.0038)

Sehr schnelle Lieferzeit dank ganzjähriger Lagerverfügbarkeit.
Sondergrößen und Werknormen abweichend der Normtabelle auf Anfrage.

Mindestbestellwert: Nettowarenwert von 40,00 EUR. Die Preise verstehen sich zuzüglich Mehrwertsteuer, Verpackungs- und Versandkosten. Alle Maßangaben in mm. Alle Gewichtsangaben in kg. Irrtümer und Änderungen vorbehalten.

Für Ihre individuellen Konditionen und Ausführungen

beraten wir Sie gerne. Rufen Sie uns einfach an.

✉ info@eskate.de ☎ +49 5734 66 66 6

DIN24154 Reihe 3 lose

Ausführung Juli 1966

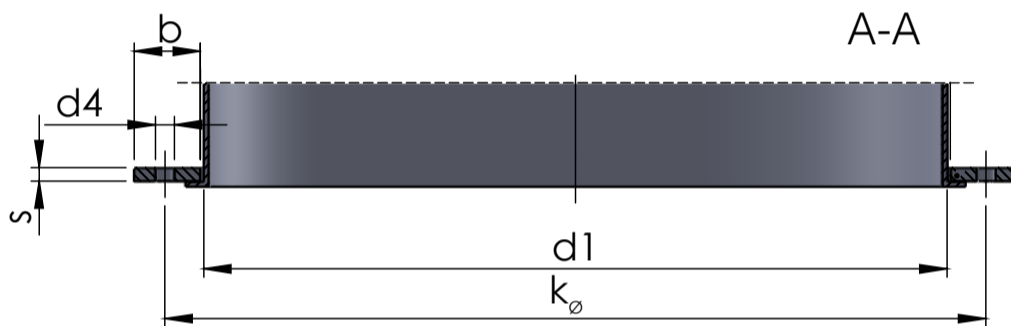
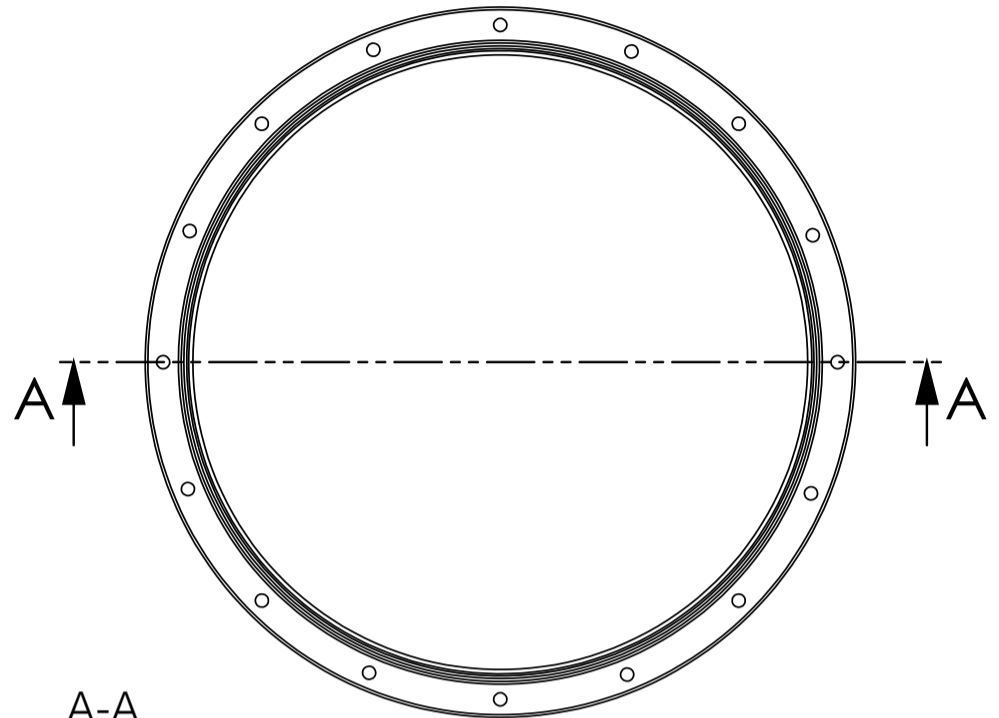
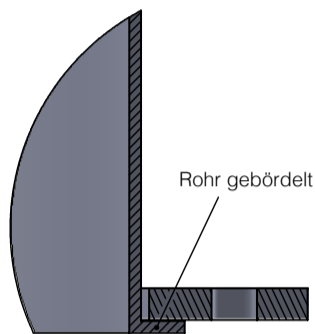
Flachflansche für lufttechnische Anlagen



Werkstoff

1.0038 roh & feuerverzinkt

1.4301, 1.4571 Edelstahl



DN Nennweite	Innendurchmesser d1	zulässige Toleranz	Materialabmessungen (b x s)	Lochkreis k _ø	zulässige Toleranz	Anzahl der Löcher	Lochdurchmesser	Gewicht
63	72	+ 1	20 x 4	92	+/- 0,5	4	7	0,18
71	80	+ 1	20 x 4	100	+/- 0,5	4	7	0,19
80	88	+ 1	20 x 4	108	+/- 0,5	4	7	0,21
90	98	+ 1	20 x 4	118	+/- 0,5	4	7	0,23
100	109	+ 1	20 x 4	129	+/- 0,5	4	7	0,25
112	121	+ 1	20 x 4	141	+/- 0,5	4	7	0,27
125	135	+ 1,5	20 x 4	155	+/- 0,5	4	7	0,30
140	150	+ 1,5	25 x 5	176	+/- 0,5	6	7	0,53
150	159	+ 1,5	25 x 5	185	+/- 0,5	6	7	0,56
160	168	+ 1,5	25 x 5	194	+/- 0,5	6	7	0,59
180	187	+ 1,5	25 x 5	213	+/- 0,5	6	7	0,64
200	209	+ 1,5	25 x 5	235	+/- 0,5	6	7	0,71
224	233	+ 1,5	25 x 5	259	+/- 0,5	6	7	0,79
250	260	+ 1,5	25 x 5	286	+/- 0,5	6	7	0,87
280	292	+ 1,5	30 x 6	322	+/- 0,5	8	9,5	1,40
300	309	+ 1,5	30 x 6	339	+/- 0,5	8	9,5	1,48
315	326	+ 1,5	30 x 6	356	+/- 0,5	8	9,5	1,55
350	359	+ 1,5	30 x 6	389	+/- 0,5	8	9,5	1,70
355	365	+ 1,5	30 x 6	395	+/- 0,5	8	9,5	1,73
400	408	+ 1,5	30 x 6	438	+/- 0,5	12	9,5	1,90
450	457	+ 1,5	30 x 6	487	+/- 0,5	12	9,5	2,12
500	511	+ 1,5	30 x 6	541	+/- 0,5	12	9,5	2,36
560	573	+ 2	35 x 6	605	+/- 0,5	16	11,5	3,07
600	609	+ 2	35 x 6	641	+/- 0,5	16	11,5	3,26
630	642	+ 2	35 x 6	674	+/- 0,5	16	11,5	3,43
710	719	+ 2	35 x 6	751	+/- 0,5	16	11,5	3,83
800	805	+ 2	35 x 6	837	+/- 0,5	24	11,5	4,23
900	902	+ 2	35 x 6	934	+/- 0,5	24	11,5	4,74
1000	1011	+ 2	35 x 6	1043	+/- 0,5	24	11,5	5,30
1120	1134	+ 2	40 x 8	1174	+/- 0,5	24	11,5	9,11
1250	1271	+ 2	40 x 8	1311	+/- 0,5	24	11,5	10,19
1400	1425	+ 2	40 x 8	1465	+/- 0,5	24	11,5	11,40
1600	1597	+ 2	40 x 8	1637	+/- 0,5	32	11,5	12,71
1800	1790	+ 2	40 x 8	1830	+/- 0,5	32	11,5	14,23
2000	2007	+ 2	40 x 8	2047	+/- 0,5	32	11,5	15,95

Ausführungen in
ST-37 roh (1.0038)
ST-37-2, feuerverzinkt (1.0038)

Sehr schnelle Lieferzeit dank ganzjähriger Lagerverfügbarkeit. Sondergrößen und Werknormen abweichend der Normtabelle auf Anfrage.

Mindestbestellwert: Nettowarenwert von 40,00 EUR. Die Preise verstehen sich zuzüglich Mehrwertsteuer, Verpackungs- und Versandkosten. Alle Maßangaben in mm. Alle Gewichtsangaben in kg. Irrtümer und Änderungen vorbehalten.

Für Ihre individuellen Konditionen und Ausführungen

beraten wir Sie gerne. Rufen Sie uns einfach an.

✉ info@eskate.de ☎ +49 5734 66 66 6

DIN24154 Reihe 4 fest

Ausführung Juli 1966

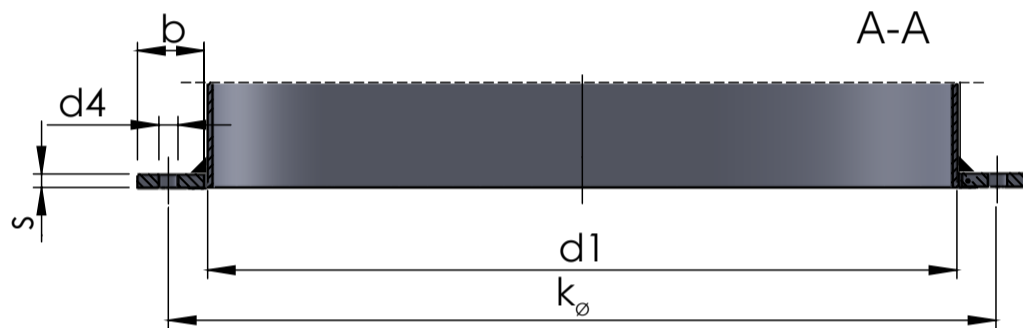
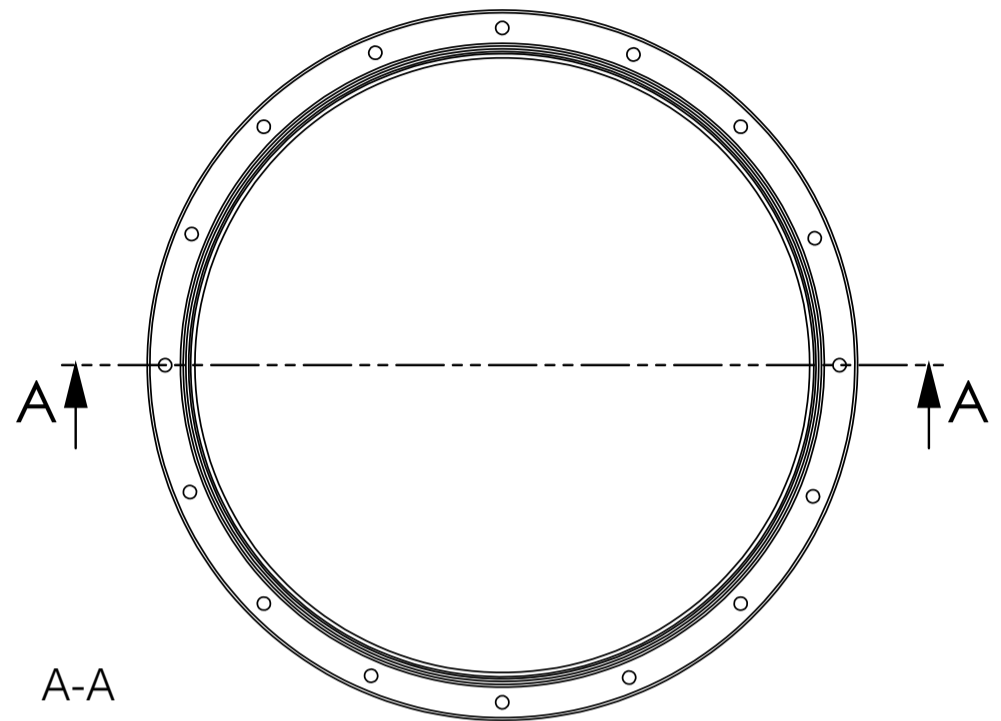
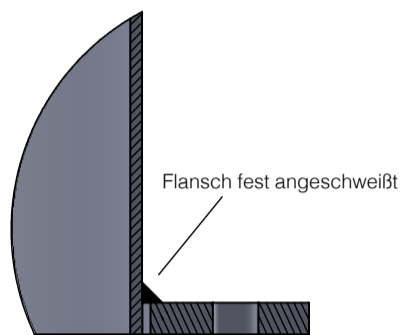
Flachflansche für lufttechnische Anlagen



Werkstoff

1.0038 roh & feuerverzinkt

1.4301, 1.4571 Edelstahl



DN Nennweite	Innendurch- messer d1	zulässige Toleranz	Material- abmessun- gen (b x s)	Lochkreis k_{\varnothing}	zulässige Toleranz	Anzahl der Löcher	Lochdurch- messer	Gewicht
63	68	+ 1	30 x 6	102	+/- 0,5	4	9,5	0,42
71	76	+ 1	30 x 6	110	+/- 0,5	4	9,5	0,46
80	84	+ 1	30 x 6	118	+/- 0,5	4	9,5	0,49
90	94	+ 1	30 x 6	128	+/- 0,5	4	9,5	0,54
100	105	+ 1	30 x 6	139	+/- 0,5	4	9,5	0,59
112	117	+ 1	30 x 6	151	+/- 0,5	4	9,5	0,64
125	131	+ 1,5	30 x 6	165	+/- 0,5	4	9,5	0,70
140	146	+ 1,5	35 x 6	182	+/- 0,5	8	11,5	0,90
150	155	+ 1,5	35 x 6	191	+/- 0,5	8	11,5	0,94
160	164	+ 1,5	35 x 6	200	+/- 0,5	8	11,5	0,99
180	183	+ 1,5	35 x 6	219	+/- 0,5	8	11,5	1,09
200	205	+ 1,5	35 x 6	241	+/- 0,5	8	11,5	1,20
224	229	+ 1,5	35 x 6	265	+/- 0,5	8	11,5	1,33
250	256	+ 1,5	35 x 6	292	+/- 0,5	8	11,5	1,47
280	288	+ 1,5	40 x 8	332	+/- 0,5	8	11,5	2,54
300	305	+ 1,5	40 x 8	349	+/- 0,5	8	11,5	2,67
315	322	+ 1,5	40 x 8	366	+/- 0,5	8	11,5	2,80
350	355	+ 1,5	40 x 8	399	+/- 0,5	8	11,5	3,07
355	361	+ 1,5	40 x 8	405	+/- 0,5	8	11,5	3,11
400	404	+ 1,5	40 x 8	448	+/- 0,5	12	11,5	3,43
450	453	+ 1,5	40 x 8	497	+/- 0,5	12	11,5	3,81
500	507	+ 1,5	40 x 8	551	+/- 0,5	12	11,5	4,24
560	569	+ 2	50 x 8	629	+/- 0,5	16	14	5,95
600	605	+ 2	50 x 8	665	+/- 0,5	16	14	6,31
630	638	+ 2	50 x 8	698	+/- 0,5	16	14	6,63
710	715	+ 2	50 x 8	775	+/- 0,5	16	14	7,39
800	801	+ 2	50 x 8	861	+/- 0,5	24	14	8,16
900	898	+ 2	50 x 8	958	+/- 0,5	24	14	9,12
1000	1007	+ 2	50 x 8	1067	+/- 0,5	24	14	10,19
1120	1130	+ 2	60 x 10	1200	+/- 0,5	32	18	16,97
1250	1267	+ 2	60 x 10	1337	+/- 0,5	32	18	19,00
1400	1421	+ 2	60 x 10	1491	+/- 0,5	32	18	21,27
1600	1593	+ 2	60 x 10	1663	+/- 0,5	40	18	23,66
1800	1786	+ 2	60 x 10	1856	+/- 0,5	40	18	26,52
2000	2003	+ 2	60 x 10	2073	+/- 0,5	40	18	29,73

Ausführungen in
ST-37 roh (1.0038)
ST-37-2, feuerverzinkt (1.0038)

Sehr schnelle Lieferzeit dank ganzjähriger Lagerverfügbarkeit.
Sondergrößen und Werknormen abweichend der Normtabelle auf Anfrage.

Mindestbestellwert: Nettowarenwert von 40,00 EUR. Die Preise verstehen sich zuzüglich Mehrwertsteuer, Verpackungs- und Versandkosten. Alle Maßangaben in mm. Alle Gewichtsangaben in kg. Irrtümer und Änderungen vorbehalten.

Für Ihre individuellen Konditionen und Ausführungen

beraten wir Sie gerne. Rufen Sie uns einfach an.

✉ info@eskate.de ☎ +49 5734 66 66 6

DIN24154 Reihe 4 lose

Ausführung Juli 1966

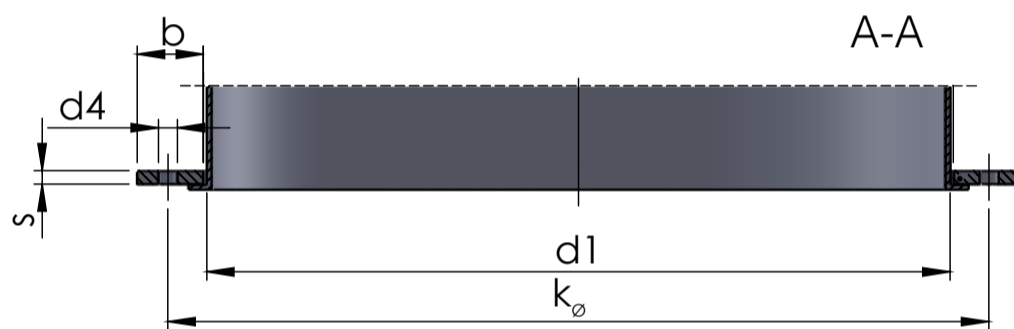
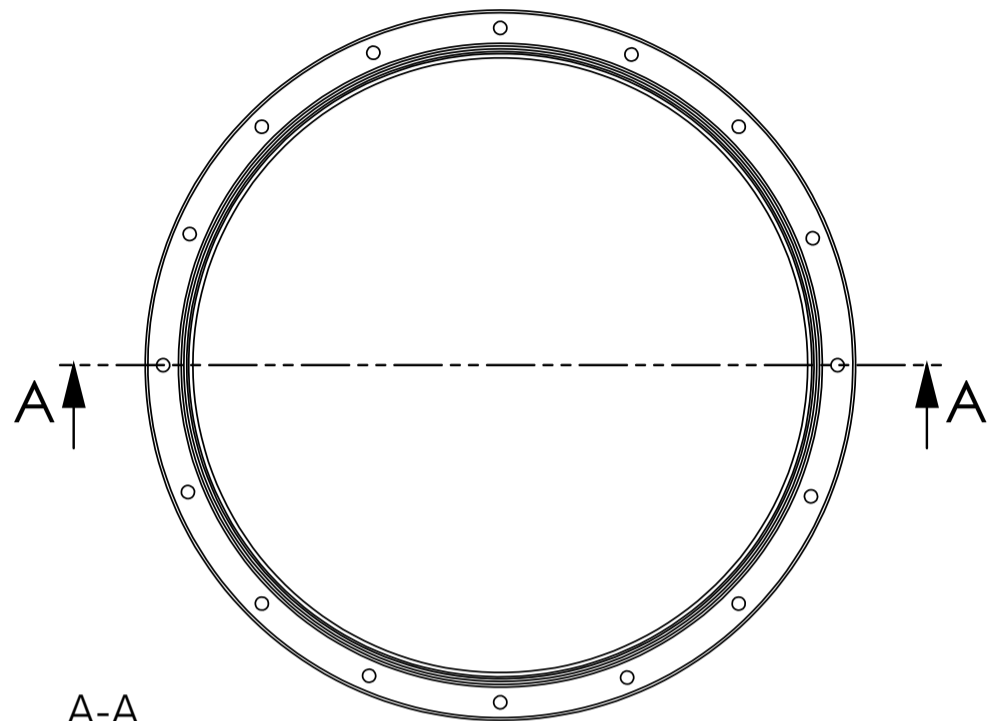
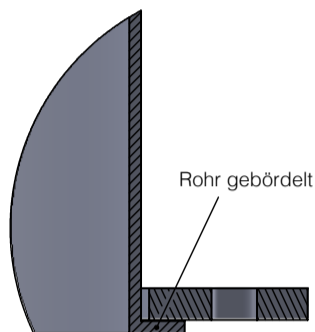
Flachflansche für lufttechnische Anlagen



Werkstoff

1.0038 roh & feuerverzinkt

1.4301, 1.4571 Edelstahl



DN Nennweite	Innendurchmesser d1	zulässige Toleranz	Materialabmessungen (b x s)	Lochkreis k _ø	zulässige Toleranz	Anzahl der Löcher	Lochdurchmesser	Gewicht
63	72	+ 1	30 x 6	102	+/- 0,5	9,5	9,5	0,44
71	80	+ 1	30 x 6	110	+/- 0,5	9,5	9,5	0,47
80	88	+ 1	30 x 6	118	+/- 0,5	9,5	9,5	0,51
90	98	+ 1	30 x 6	128	+/- 0,5	9,5	9,5	0,55
100	109	+ 1	30 x 6	139	+/- 0,5	9,5	9,5	0,60
112	121	+ 1	30 x 6	151	+/- 0,5	9,5	9,5	0,66
125	135	+ 1,5	30 x 6	165	+/- 0,5	9,5	9,5	0,72
140	150	+ 1,5	35 x 6	182	+/- 0,5	11,5	11,5	0,92
150	159	+ 1,5	35 x 6	191	+/- 0,5	11,5	11,5	0,97
160	168	+ 1,5	35 x 6	200	+/- 0,5	11,5	11,5	1,01
180	187	+ 1,5	35 x 6	219	+/- 0,5	11,5	11,5	1,11
200	209	+ 1,5	35 x 6	241	+/- 0,5	11,5	11,5	1,22
224	233	+ 1,5	35 x 6	265	+/- 0,5	11,5	11,5	1,35
250	260	+ 1,5	35 x 6	292	+/- 0,5	11,5	11,5	1,49
280	292	+ 1,5	40 x 8	332	+/- 0,5	11,5	11,5	2,57
300	309	+ 1,5	40 x 8	349	+/- 0,5	11,5	11,5	2,70
315	326	+ 1,5	40 x 8	366	+/- 0,5	11,5	11,5	2,84
350	359	+ 1,5	40 x 8	399	+/- 0,5	11,5	11,5	3,10
355	365	+ 1,5	40 x 8	405	+/- 0,5	11,5	11,5	3,14
400	408	+ 1,5	40 x 8	448	+/- 0,5	11,5	11,5	3,46
450	457	+ 1,5	40 x 8	497	+/- 0,5	11,5	11,5	3,84
500	511	+ 1,5	40 x 8	551	+/- 0,5	11,5	11,5	4,27
560	573	+ 2	50 x 8	629	+/- 0,5	14	14	5,99
600	609	+ 2	50 x 8	665	+/- 0,5	14	14	6,35
630	642	+ 2	50 x 8	698	+/- 0,5	14	14	6,67
710	719	+ 2	50 x 8	775	+/- 0,5	14	14	7,43
800	805	+ 2	50 x 8	861	+/- 0,5	14	14	8,20
900	902	+ 2	50 x 8	958	+/- 0,5	14	14	9,16
1000	1011	+ 2	50 x 8	1067	+/- 0,5	14	14	10,23
1120	1134	+ 2	60 x 10	1200	+/- 0,5	18	18	17,03
1250	1271	+ 2	60 x 10	1337	+/- 0,5	18	18	19,06
1400	1425	+ 2	60 x 10	1491	+/- 0,5	18	18	21,33
1600	1597	+ 2	60 x 10	1663	+/- 0,5	18	18	23,72
1800	1790	+ 2	60 x 10	1856	+/- 0,5	18	18	26,58
2000	2007	+ 2	60 x 10	2073	+/- 0,5	18	18	29,79

Ausführungen in
ST-37 roh (1.0038)
ST-37-2, feuerverzinkt (1.0038)

Sehr schnelle Lieferzeit dank ganzjähriger Lagerverfügbarkeit. Sondergrößen und Werknormen abweichend der Normtabelle auf Anfrage.

Mindestbestellwert: Nettowarenwert von 40,00 EUR. Die Preise verstehen sich zuzüglich Mehrwertsteuer, Verpackungs- und Versandkosten. Alle Maßangaben in mm. Alle Gewichtsangaben in kg. Irrtümer und Änderungen vorbehalten.

Für Ihre individuellen Konditionen und Ausführungen

beraten wir Sie gerne. Rufen Sie uns einfach an.

✉ info@eskate.de ☎ +49 5734 66 66 6

DIN24154 Reihe 5

Ausführung Oktober 1975

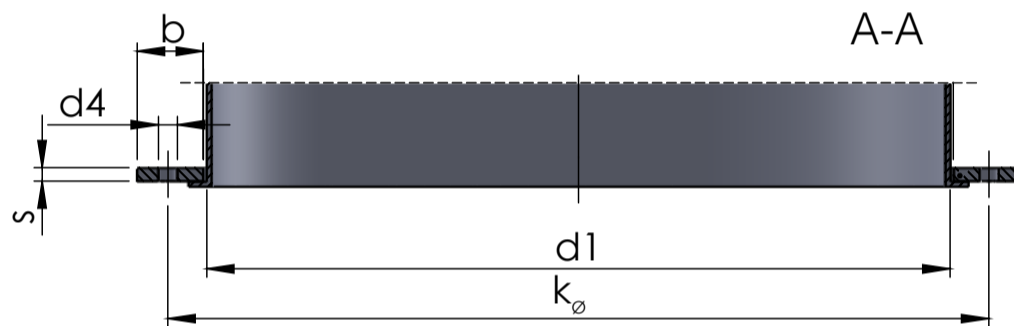
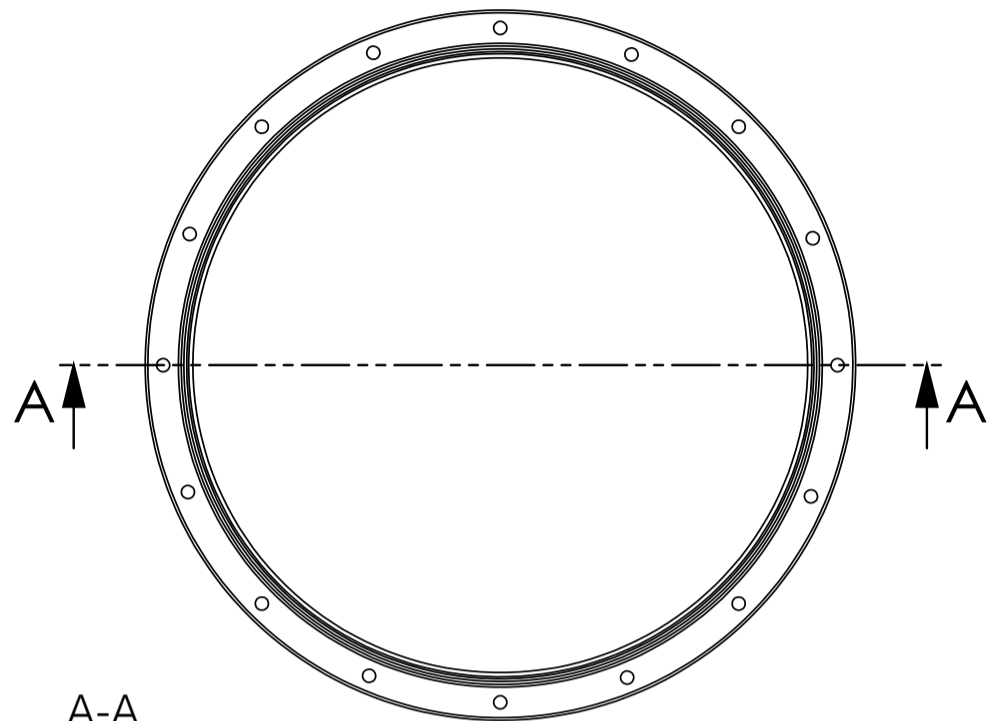
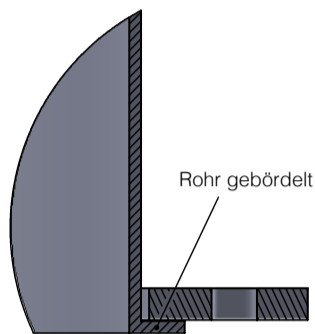
Flachflansche für lufttechnische Anlagen



Werkstoff

1.0038 roh & feuerverzinkt

1.4301, 1.4571 Edelstahl



DN Nennweite	Innendurchmesser d1	zulässige Toleranz	Materialabmessungen (b x s)	Lochkreis k _ø	zulässige Toleranz	Anzahl der Löcher	Lochdurchmesser	Gewicht
71	73	+ 1	25 x 4	100	+/- 0,5	4	7	0,24
80	82	+ 1	25 x 4	108	+/- 0,5	4	7	0,26
90	92	+ 1	25 x 4	118	+/- 0,5	4	7	0,28
100	102	+ 1	25 x 4	129	+/- 0,5	4	7	0,31
112	114	+ 1	25 x 4	141	+/- 0,5	4	7	0,34
125	127	+ 1	25 x 4	155	+/- 0,5	4	7	0,37
140	142	+ 1,5	30 x 4	176	+/- 0,5	6	7	0,50
150	152	+ 1,5	30 x 4	185	+/- 0,5	6	7	0,53
160	162	+ 1,5	30 x 4	194	+/- 0,5	6	7	0,56
180	182	+ 1,5	30 x 4	213	+/- 0,5	6	7	0,62
200	203	+ 1,5	30 x 4	235	+/- 0,5	6	7	0,68
224	227	+ 1,5	30 x 4	259	+/- 0,5	6	7	0,75
250	253	+ 1,5	30 x 4	286	+/- 0,5	6	7	0,83
280	283	+ 1,5	35 x 5	322	+/- 0,5	8	9,5	0,91
300	303	+ 1,5	35 x 5	342	+/- 0,5	8	9,5	1,44
315	318	+ 1,5	35 x 5	356	+/- 0,5	8	9,5	1,50
355	358	+ 1,5	35 x 5	395	+/- 0,5	8	9,5	1,67
400	404	+ 1,5	35 x 5	438	+/- 0,5	12	9,5	1,86
450	454	+ 1,5	35 x 5	487	+/- 0,5	12	9,5	2,08
500	504	+ 1,5	35 x 5	541	+/- 0,5	12	9,5	2,29
560	564	+ 2	45 x 6	629	+/- 0,5	16	11,5	3,98
600	606	+ 2	45 x 6	666	+/- 0,5	16	11,5	4,26
630	636	+ 2	45 x 6	698	+/- 0,5	16	11,5	4,44
710	714	+ 2	45 x 6	775	+/- 0,5	16	11,5	4,98
800	804	+ 2	45 x 6	861	+/- 0,5	24	11,5	5,54
900	904	+ 2	45 x 6	958	+/- 0,5	24	11,5	6,20
1000	1005	+ 2	45 x 6	1067	+/- 0,5	24	11,5	6,87
1120	1125	+ 2	55 x 8	1200	+/- 0,5	32	11,5	13,82
1250	1255	+ 2	55 x 8	1337	+/- 0,5	32	11,5	15,36
1400	1405	+ 2	55 x 8	1491	+/- 0,5	32	11,5	17,13
1600	1605	+ 2	55 x 8	1663	+/- 0,5	40	11,5	19,45
1800	1805	+ 2	55 x 8	1856	+/- 0,5	40	11,5	21,82
2000	2005	+ 2	55 x 8	2073	+/- 0,5	40	11,5	24,18

Ausführungen in
ST-37 roh (1.0038)
ST-37-2, feuerverzinkt (1.0038)

Sehr schnelle Lieferzeit dank ganzjähriger Lagerverfügbarkeit. Sondergrößen und Werknormen abweichend der Normtabelle auf Anfrage.

Mindestbestellwert: Nettowarenwert von 40,00 EUR. Die Preise verstehen sich zuzüglich Mehrwertsteuer, Verpackungs- und Versandkosten. Alle Maßangaben in mm. Alle Gewichtsangaben in kg. Irrtümer und Änderungen vorbehalten.

Für Ihre individuellen Konditionen und Ausführungen beraten wir Sie gerne. Rufen Sie uns einfach an.

✉ info@eskate.de ☎ +49 5734 66 66 6